

Adelmar.

Makelaardij

Rembrandtstraat 3 | Krimpen a/d Lek



adelmar.nl
0182 783 000

Vraagprijs
€ 275.000 k.k.



Navigatie

Klik op een van de onderwerpen om direct te navigeren;

Foto presentatie

Meetrapport

Kadasterkaart

Adelmarinformatie

Kennismaking

Jelmer Bode de makelaar van dienst en het directe aanspreekpunt. Rechtstreeks contact opnemen is mogelijk per e-mail, whatsapp of telefoon.

085 800 1080 Algemeen

030 7810 030 Leidsche Rijn

0348 783 000 Woerden

0182 783 000 Gouda

06-16 925 630 mobiel

Openingstijden

08.30 - 20.30 | maandag - vrijdag

10.00 - 15.00 | zaterdag

E-mail info@adelmar.nl

Postadres Lethmaetstraat 61 2802 KB Gouda

Rembrandtstraat 3

Krimpen a/d Lek

85 m²

Woonoppervlakte

128 m²

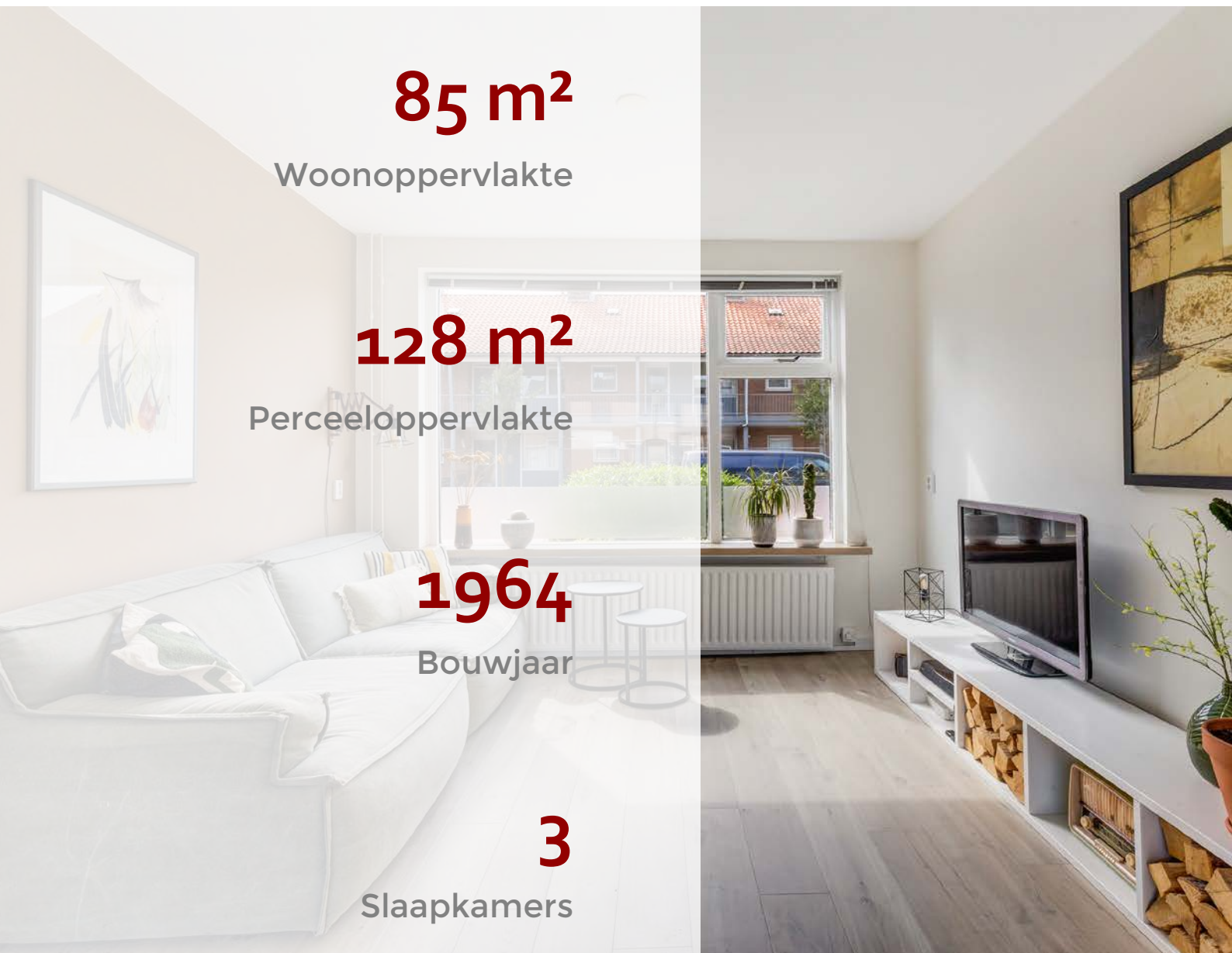
Perceeloppervlakte

1964

Bouwjaar

3

Slaapkamers



Rembrandtstraat 3

Omschrijving

Centraal gelegen in een kindvriendelijke wijk in Krimpen aan de Lek staat deze gemoderniseerde, INSTAPKLARE eengezinswoning, ideaal voor starters en gezinnen. De woning heeft 2 ruime slaapkamers en biedt mogelijkheid tot een 3e slaapkamer op de zolder dankzij de nokverhoging en dakkapel. De woning heeft een ruime, zonnige voor- en achtertuin en een vrijstaande stenen berging. De achtertuin is bereikbaar via een eigen achterom.

Krimpen aan de Lek bevindt zich in het Groene Hart en biedt de luxe van landelijk wonen in de schaduw van Rotterdam. Met de veerpont ben je binnen enkele minuten bij de wereldberoemde molens van Kinderdijk. Op loopafstand van de woning vind je verschillende voorzieningen, zoals scholen, een winkelcentrum, horeca, verschillende sportverenigingen en openbaar vervoer. Tevens op loopafstand vind je de Krimpenerhout, met een groot bos, natuurspeelvlakken, de surfplas en golfbaan.

Woning in vogelvlucht

- Bouwjaar 1964
- Woonoppervlakte 85 m²
- Perceeloppervlakte 128 m²
- Instapklare eengezinswoning
- 2 met mogelijkheid tot 3 slaapvertrekken
- Ruime voor- en achtertuin
- Vrijstaande stenen berging en eigen achterom
- Volledig geïsoleerde beglazing
- Kunststofkozijnen op de eerste verdieping
- Vernieuwde meterkast
- Moderne badkamer met een 2e toilet
- Gelegen op eigen grond
- Centrale ligging in kindvriendelijke buurt in Krimpen aan de Lek
- Voldoende parkeergelegenheid
- Oplevering in overleg

BG

Begane grond

In de woning krijg je een fijn thuisgevoel met de strak afgewerkte entree in de meest vertrouwde opstelling: trapkast, 1e toilet en toegang tot de woonkamer en de 1e verdieping. De trap is recentelijk gerenoveerd en de groepenkast is vernieuwd. Het lichtinval in deze doorzonwoning in samenspel met de sfeervolle houthaard geeft een warm en ruimtelijk gevoel. De halfopen keuken biedt veel bergruimte en inbouwapparatuur zoals een vierpits kookplaat, afzuigkap en oven, en is tevens de doorgang naar de ruime, zonnige achtertuin.



1^e

Verdieping

Ook de 1e verdieping is met zorg en aandacht gemoderniseerd. De overloop heeft 2 handige opbergkasten en geeft toegang tot 2 slaapkamers met ingebouwde kasten, een wasruimte en een badkamer. Alle kozijnen zijn vervangen voor hoogwaardige kunststofkozijnen met ventilatieroosters én draaikiepramen. De badkamer is slim en smaakvol ontworpen met een inloopdouche, wastafel met meubel, wandradiator, hangend, 2e toilet en een fijn raamkozijn van formaat. De voormalige badkamer aan de andere zijde van de woning is functioneel ingericht als wasruimte voor de wasmachine en wasdroger. Een volwaardige trap leidt naar de 2e verdieping.



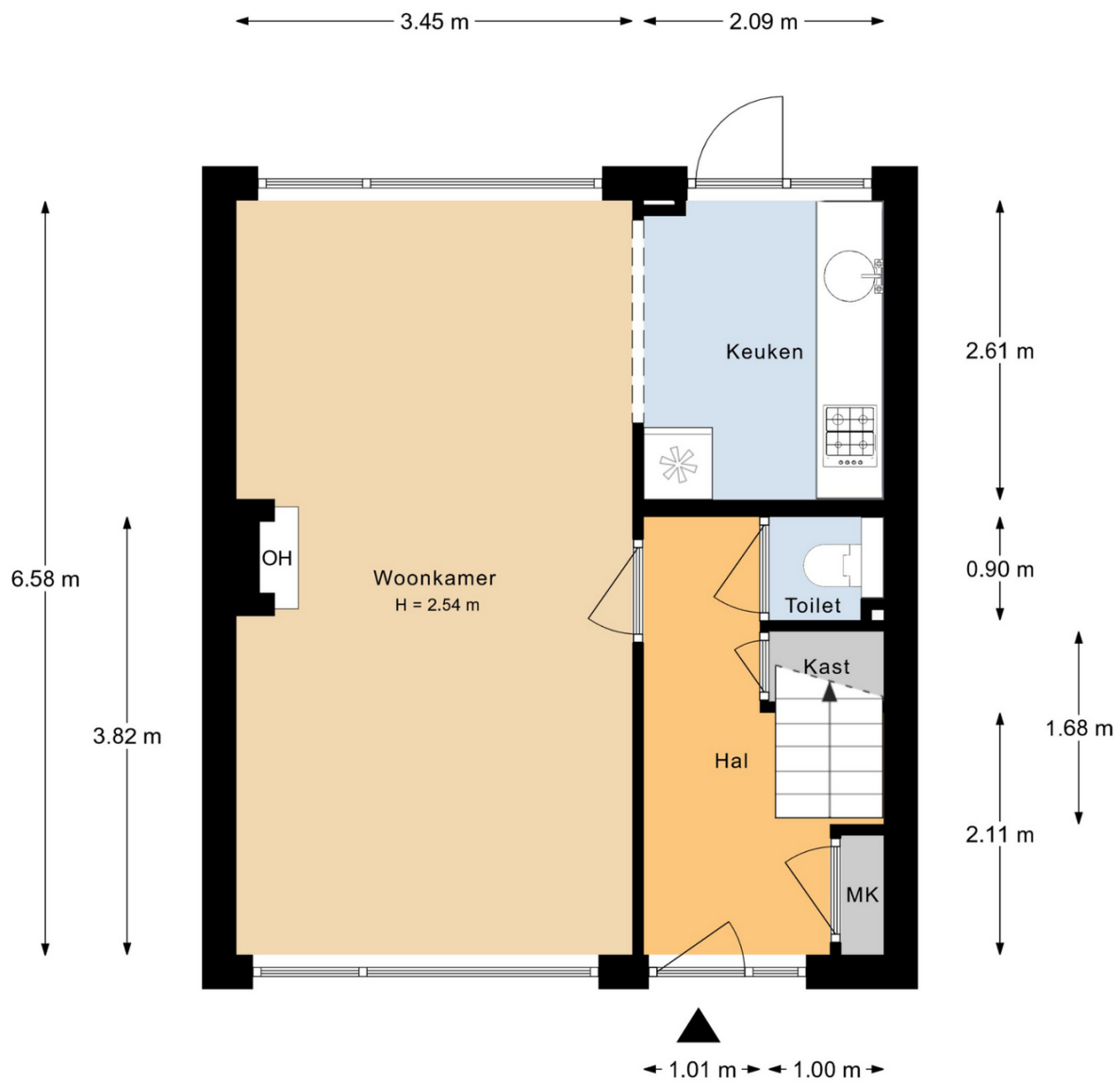
2^e

Verdieping

De voorzolder biedt extra opbergruimte, plaats voor de CV-ketel en heeft een gemoderniseerde dakraam met dubbelglas. De multifunctionele ruimte kan ingericht worden als 3e slaapkamer of als ruime thuiswerkplek.

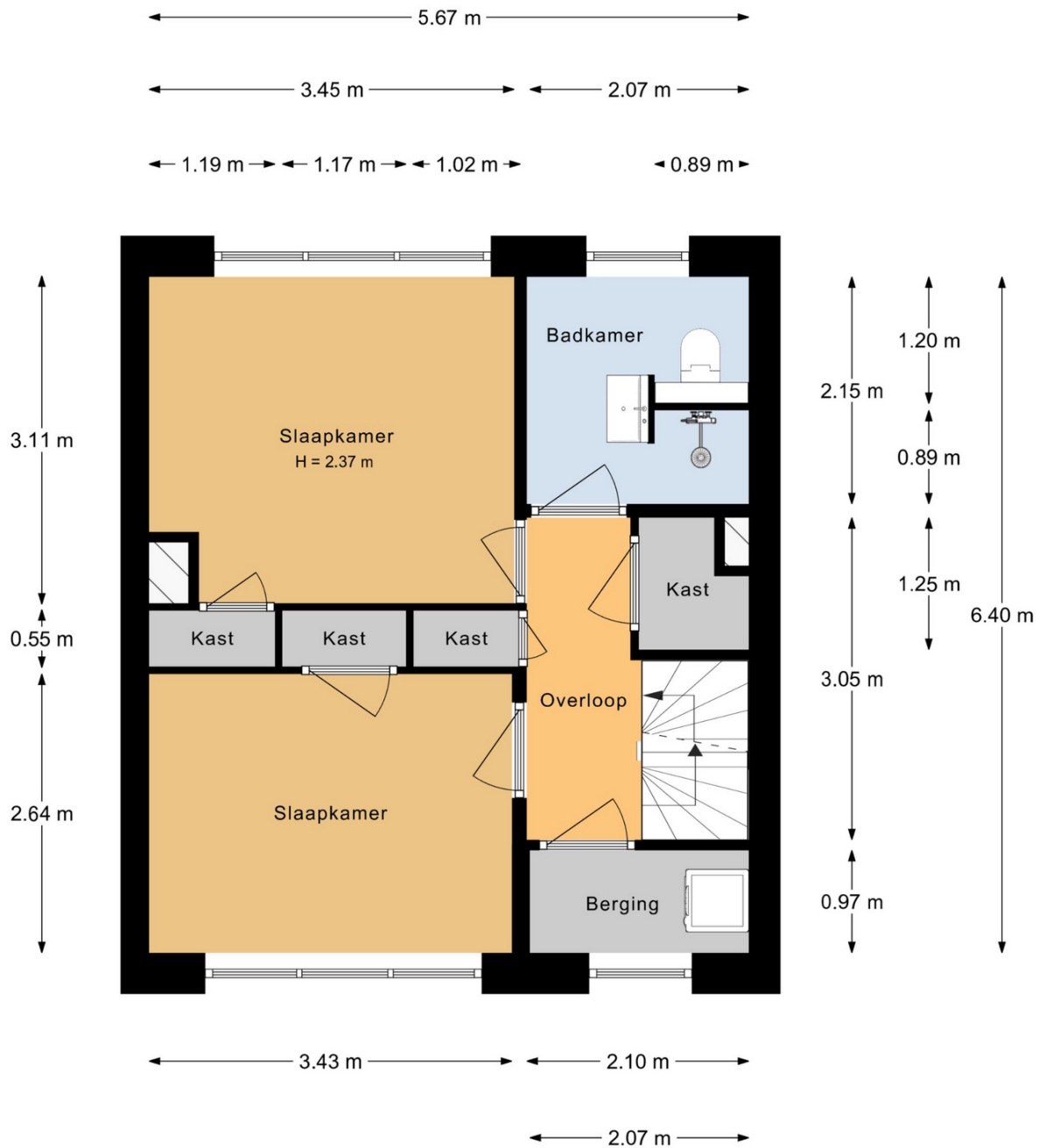


Plattegrond Begane grond



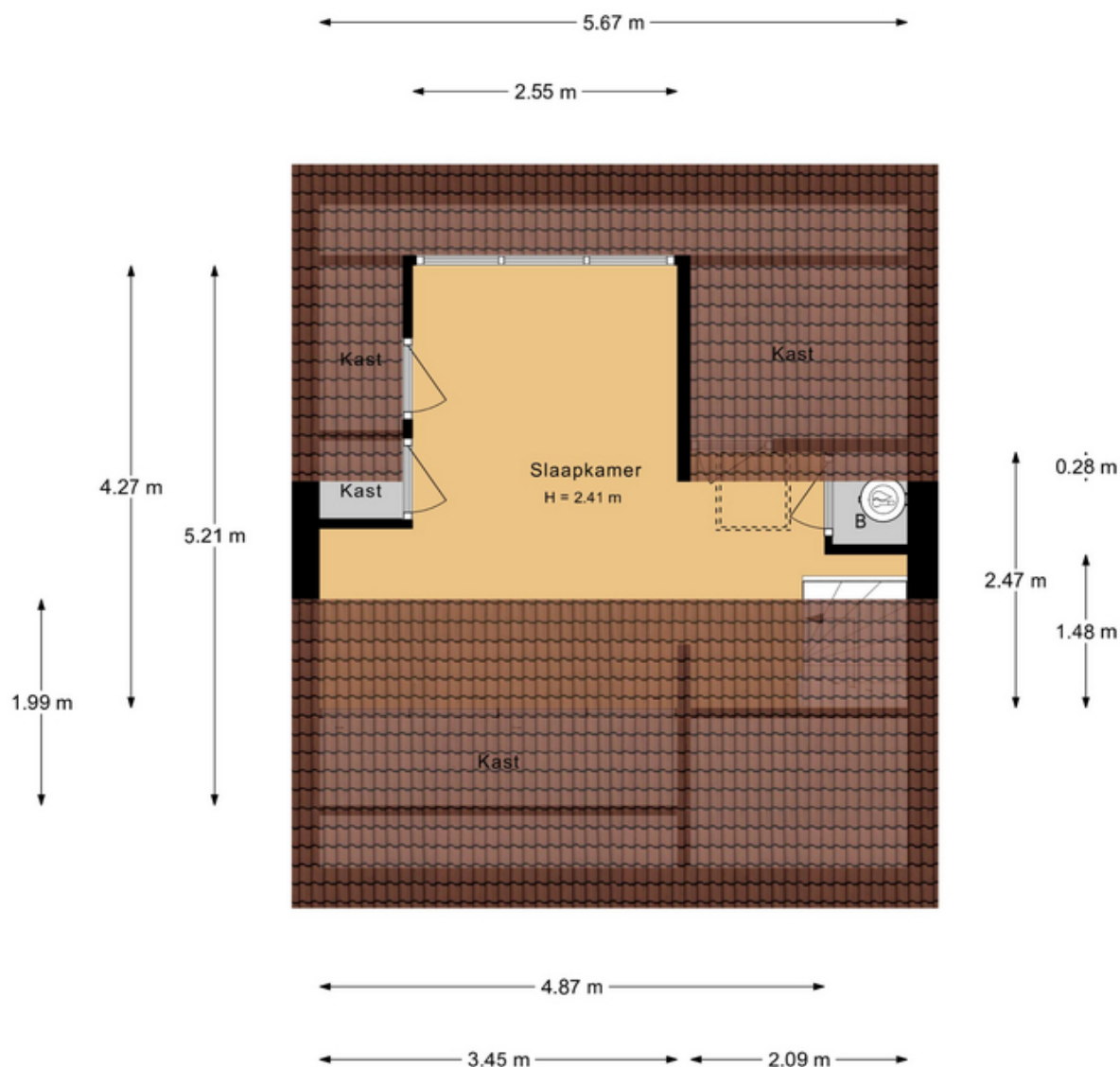
Aan de plattegronden kunnen geen rechten worden ontleend.

Plattegrond 1e verdieping



Aan de plattegronden kunnen geen rechten worden ontleend.

Plattegrond 2e verdieping



Aan de plattegronden kunnen geen rechten worden ontleend.

Plattegrond Situatie



Aan de plattegronden kunnen geen rechten worden ontleend.

Foto Presentatie

Bekijk de complete (foto)presentatie op adelmar.nl.

Direct naar de woningpresentatie online?
Klik op de onderstaande afbeelding.



Meetrapport

Woning:

De oppervlakten zijn in het werk ingemeten en digitaal uitgewerkt. Voor de plattegronden zie bijlage.

De verdeling van de vloeroppervlakten over de bouwlagen is overeenkomstig de meetstaat.

De plattegronden zijn ter indicatie en geproduceerd voor promotionele doeleinden. Aan de plattegronden en de daarbij behorende meetstaat kunnen geen rechten worden ontleend. © www.woningperspectief.nl.

In afwijking van NEN 2580, is er geen onderscheid gemaakt tussen dragende- en niet-dragende binnenwanden

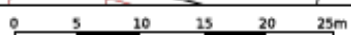
Oppervlaktes	Bouwlaag 1	Bouwlaag 2	Bouwlaag 3	Bouwlaag 4	Bouwlaag 5	
	BG	1e Verd	2e Verd			
Gebruikoppervlakte Wonen	37,1	36,3	11,7			
Overige inpandige ruimte						
Inhoud (m3)	137,6	111,2	56,5	0,0	0,0	
Externe Bergruimte	<i>Schuur</i>					
	9,2					
Gebouwgebonden Buitenruimte						


Oppervlakte wonen totaal	85,1
Overige inpandige ruimte totaal	0,0
Gebruiksoppervlakte totaal (BAG)	85,1
Inhoud totaal	305,3

Kadaster kaart

Kadastrale kaart

Uw referentie: Rembrandtstraat3



<p>Deze kaart is noordgericht</p> <p>12345 Perceelnummer</p> <p>25 Huisnummer</p> <p>— Vastgestelde kadastrale grens</p> <p>— Voorlopige kadastrale grens</p> <p>— Administratieve kadastrale grens</p> <p>— Bebouwing</p> <p><small>Voor een eensluitend uittreksel, geleverd op 29 augustus 2022 De bevrager van het kadaster en de openbare registers</small></p>	<p>Schaal 1: 500</p> <p>Kadastrale gemeente Krimpen aan de Lek</p> <p>Sectie A</p> <p>Perceel 6052</p> <p><small>Aan dit uittreksel kunnen geen betrouwbare maten worden ontleend. De Dienst voor het kadaster en de openbare registers behoudt zich de intellectuele eigendomsrechten voor, waaronder het auteursrecht en het databankrecht.</small></p>	
--	---	---

Wij komen graag in contact

Heeft u vraag of wilt u slechts even kennismaken? Wat de aanleiding ook is; u kunt ons altijd bellen voor persoonlijk contact of voor het maken van een afspraak.

085 800 1080 Algemeen

030 7810 030 Leidsche Rijn

0348 783 000 Woerden

0182 783 000 Gouda

06-16 925 630 mobiel

Openingstijden

08.30 - 20.30 | maandag - vrijdag

10.00 - 15.00 | zaterdag

E-mail info@adelmar.nl

Postadres Lethmaetstraat 61 2802 KB Gouda

 [Terug naar menu](#)

Deze brochure is met de grootst mogelijke zorgvuldigheid samengesteld. Echter is niet uit te sluiten dat de informatie enigszins afwijkt van hetgeen u in of rond de woning heeft waargenomen. Dit kan met name gelden voor plattegronden, bouwtekeningen, afmetingen en kenmerken. Hieraan kunnen dan ook geen rechten worden ontleend.